



**60
МЛН
ТОНН**

За год жители России выбрасывают около 60 миллионов тонн твердых бытовых отходов.



На территории Москвы и Московской области образуется 1/5 (20%) всего мусора в России.



Каждый из нас производит около 400 кг отходов в год — это примерно равно весу взрослого медведя.

ВЫБЕРИ СУДЬБУ СВОЕГО МУСОРА!



Куда бы мне отнести отходы?

Мы не так представляли жизнь после смерти.

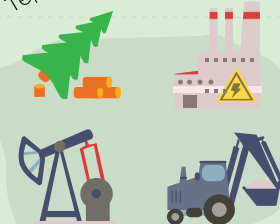
1 НА СВАЛКУ

Обычный мусорный бак



Загрязнение воды, воздуха, почвы опасными веществами из мусора

Теряем ценные ресурсы



2 НА СЖИГАНИЕ

Обычный мусорный бак



Теперь мы знаем, что такое Ag!



>250 видов опасных веществ (включая супертоксичные диоксины)

После сжигания образуется 30% токсичной золы и шлаков

Впечатляет?
Из переработанного сырья можно сделать множество полезных вещей!
В России около 1000 сортировочных и перерабатывающих предприятий.

3 НА ПЕРЕРАБОТКУ

Специальные контейнеры и пункты приема вторсырья



Теперь нас ждёт новая жизнь!



25 пластиковых бутылок = 1 флисовая куртка

3 пакета Tetrapak = 2 шариковых ручки

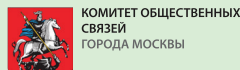
670 алюминиевых банок = 1 велосипед

60 кг макулатуры = 1500 школьных тетрадей

400 стеклянных бутылок = 1 комплект стекловаты для изоляции дома

КАК СДАТЬ ОТХОДЫ В ПЕРЕРАБОТКУ?

1. Зайти на интерактивную карту recyclemap.ru и найти ближайший пункт приема вторсырья.
2. Наладить у себя дома сортировку отходов. Для этого достаточно отделять и складывать отдельно все, что можно сдать на переработку именно в ваш пункт приема или контейнеры для вторсырья.
Рассказать родным и знакомым.



Ищи ответы на вопросы про раздельный сбор отходов и решение мусорной проблемы на сайте

ПРОСТОРАЗДЕЛЯЙ.РФ →

ВЫБОР ЗА ТОБОЙ!